



Проектирование и дизайн:
архитектор Аркадий Алексеев

«Воздушный замок»

Оригинальный проект загородного дома рассчитан на круглогодичное проживание в нем семьи из четырех человек. Его особенностью является сочетание под одной крышей гостевого модуля, оснащенного русской парной и зимним садом, и жилых помещений для взрослых и двоих детей.

Текст: Ольга Виноградова



При создании дома ставилась задача использовать как можно больше открытых деревянных конструкций, а также обеспечить наименьшие затраты при круглогодичной эксплуатации. Материалом для стен выбран профилированный брус, усиленный вертикальным несущим каркасом, одновременно поддерживающим крышу. Снаружи брус обшит гипсокартоном, а между ними проложен слой минеральной ваты. Внешняя сторона здания дополнительно утеплена минеральными плитами толщиной 100 мм с установкой мембраны *DUPON*, создающей в доме оптимальный микроклимат. Во всех помещениях использована технология теплого пола, обеспечившая возможность сделать в некоторых из них полностью стеклянные стены. В результате несмотря на серьезный «зимний» характер, дом смотрится необычайно легким и воздушным.



Проектирование и дизайн архитектор Аркадий Алексеев

«ВОЗДУШНЫЙ ЗАМОК»

Оригинальный проект загородного дома рассчитан на круглогодичное проживание в нем семья из четырех человек. Его особенностью является сочетание под одной крышей гостевого модуля, оснащенного русской парной и зимним садом, и жилых помещений для взрослых и двоих детей.

Текст: Ольга Виноградова



При создании дома ставилась задача использовать как можно больше открытого деревянных конструкций, а также обеспечить максимальное удобство при круглогодичной эксплуатации. Материалом для стен выбран профилированный брус, установленный вертикальным способом, каркасом, одновременно поддерживающим крышу. Снаружи брус обшит гипсоволокном, а между ними проложены слои минеральной ваты. Внешняя сторона дачной дощатой отделки выполнена из минеральными плитами толщиной 100 мм с устойчивой мембраной D/МОВ, создающей в доме оптимальный микроклимат. Во всех помещениях использована теплоизоляция теплого пола, обеспечивающая возможность сделать в некоторых из них полностью стеновые стены. В результате исключены на стенах «замини»-характер, дом скроплен, не обязательно дышать и вентилировать.

Хозяева любят принимать гостей в доме, поэтому острием столиком с каминной полкой, большой кадушкой. Открытый фронтальный бассейн-терраса с южной стороны, обложен наклон от теплоты, а вокруг нее строит круговой прохода по деревянным шалам.

Деревянная планировка цокольного этажа позволяет обойти его по кругу. Тамбур при входе переходит в просторную прихожую зону, прямо над которой расположена дачная сад с прозрачной кровлей. Из прихожей можно попасть в кабинет и гостевую спальню, находясь под лестницей. Из дачного помещения столовой через парадное окно открывается великолепный вид на озеро. В эту же стену встроена большой сверкающий камин. Мебель в столовой располагается ближе к стене, тогда как кухонная зона размещена отдаленным бесформанном островом в самом центре помещения. Спустившись ниже, можно попасть на уровень, где находится кадушка, винный погребок, раздевалка и парная. На



Благодаря обилию стекла и открытым деревянным конструкциям теплый зимний дом скроплен необычайно легким и воздушным



Хозяева любят принимать гостей: в доме есть просторная столовая с камином, винный погреб, большая кладовая. Открытый круглогодичный бассейн-термос с зоной отдыха снабжен навесом от непогоды, а вокруг дома устроен круговой проход по деревянным трапам.

Двухуровневая планировка цокольного этажа позволяет обойти его по кругу. Тамбур при входе переходит в просторную приемную зону, прямо над которой раскинулся зимний сад с прозрачной кровлей. Из приемной можно попасть в кабинет и гостевой санузел, находящийся под лестницей. Из двухсветного помещения столовой через панорамное окно открывается великолепный вид на озеро. В эту же стену встроены большой современный камин. Мебель в столовой располагается ближе к стене, тогда как кухонная зона размещена отдельным своеобразным островком в самом центре помещения. Спустившись ниже, можно попасть на уровень, где имеются кладовая, винный погреб, раздевалка и парная. Из



Благодаря обилию стекла и открытых деревянных конструкций теплый зимний дом смотрится необычайно легким и воздушным

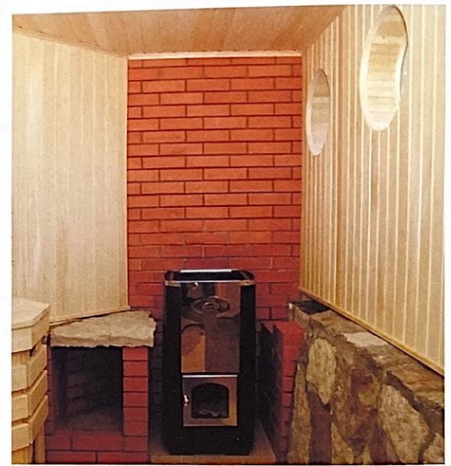




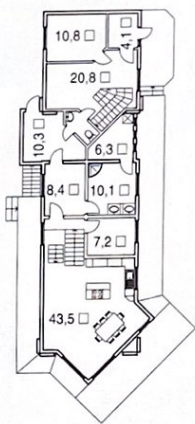
Особенность проекта — сочетание гостевого модуля (с русской парной) и жилых помещений для круглогодичного проживания

парной через столовую легко пройти прямо к уличному бассейну.

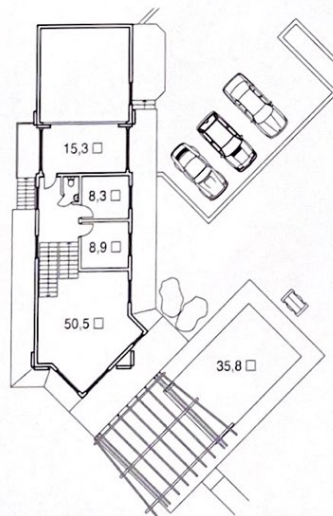
На первом этаже находятся зимний сад, две детских спальни, санузел. На втором расположен балкон: его прозрачная кровля открывает перспектив устройства еще одного зимнего сада. Спальня хозяев через панорамную дверь сообщается с наружным боковым балконом. С обоих балконов, как и из столовой, открывается живописный вид на озеро. 🏠



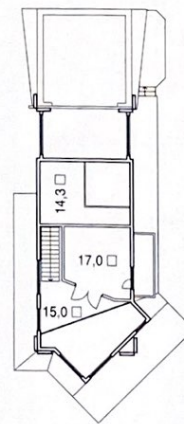
План цокольного этажа



План 1 этажа



План 2 этажа



- Общая площадь — 217,0 м²
- Холл — 20,8 м²
- Столовая-каминная — 43,5 м²
- Зимний сад — 15,3 м²
- Помещение/студия — 50,5 м²
- Спальня — 17,0; 10,8; 8,9 м²
- Детская — 14,3 + 8,3 м²
- Санузел — 2,4; 1,5 м²
- Кладовая — 7,2 м²
- Баня — 10,1 м²
- Сауна — 6,3 м²
- Предбанник — 8,4 м²
- Тамбур — 4,2 м²
- Котельная — 10,3 м²
- Балкон — 15,0 м²
- Бассейн — 35,8 м²



Проектирование и дизайн:
архитектор Аркадий Алексеев

«Воздушный замок»

Оригинальный проект загородного дома рассчитан на круглогодичное проживание в нем семьи из четырех человек. Его особенностью является сочетание под одной крышей гостевого модуля, оснащенного русской парной и зимним садом, и жилых помещений для взрослых и двоих детей.

Текст: Ольга Виноградова



При создании дома ставилась задача использовать как можно больше открытых деревянных конструкций, а также обеспечить наименьшие затраты при круглогодичной эксплуатации. Материалом для стен выбран профилированный брус, усиленный вертикальным несущим каркасом, одновременно поддерживающим крышу. Снаружи брус обшит гипсокартоном, а между ними проложен слой минеральной ваты. Внешняя сторона здания дополнительно утеплена минеральными плитами толщиной 100 мм с установкой мембраны *DUPON*, создающей в доме оптимальный микроклимат. Во всех помещениях использована технология теплого пола, обеспечившая возможность сделать в некоторых из них полностью стеклянные стены. В результате несмотря на серьезный «зимний» характер, дом смотрится необычайно легким и воздушным.

Красивые дома

BEAUTIFUL HOUSES

Красивые дома 2(65)'2006

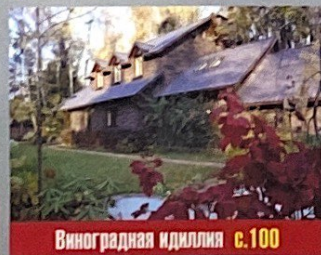
Фасады, планы, интерьеры – мировой опыт



25 современных коттеджей



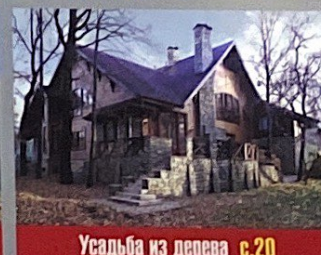
В гостях у Насти Макаревич с.88



Виноградная идиллия с.100



Гостеприимное единство с.80



Усадьба из дерева с.20

